

Installations- und Betriebsanleitung

abalight LED Außenleuchte JARDO W

Vor der Installation bitten wir Sie, diese Installations- und Betriebsanleitung aufmerksam zu lesen und alle Anweisungen sorgfältig zu befolgen. Sie ist Bestandteil des Produktes und enthält wichtige Hinweise zur Inbetriebnahme und Handhabung. Die Installation dieser Leuchte darf nur von einer Elektrofachkraft durchgeführt werden. Beachten Sie im Rahmen der Installation die Vorschriften für Arbeitssicherheit und Gesundheitsschutz sowie die Sicherheitsvorschriften für Niederspannungsanlagen gemäß VDE 0100. Vor Beginn der Installationsarbeiten ist der betreffende Anlagenteil unter Einhaltung der fünf Sicherheitsregeln freizuschalten. Prüfen Sie die Außenleuchte vor der Inbetriebnahme auf Transportschäden und nehmen Sie sie im Falle eines offensichtlichen Schadens nicht in Betrieb.

Anwendung

Diese Leuchte dient der Lichtgestaltung für die Wandmontage im Außenbereich.

Lieferumfang

- abalight LED Außenleuchte JARDO W
- Montagematerial
- Diese Installations- und Betriebsanleitung.

Lagerung, Wartung und Pflege

Bewahren Sie dieses Produkt außerhalb der Reichweite von Kindern auf. Die Lagertemperatur beträgt -20 bis +45° C. Schützen Sie das Produkt vor Feuchtigkeit. Trennen Sie das Produkt vor dem Reinigen von der Stromversorgung und verwenden Sie keine aggressiven Reiniger. Fordern Sie bei der Verwendung von Desinfektionsmitteln eine gesonderte Herstellerinformation an.

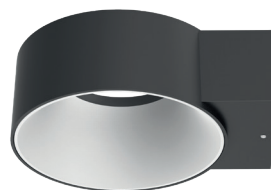


Abb. 1: JARDO W1



Abb. 1.1: JARDO W2

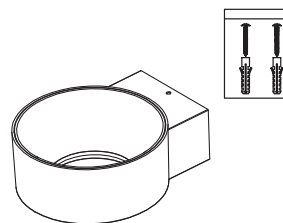


Abb. 2 JARDO W1

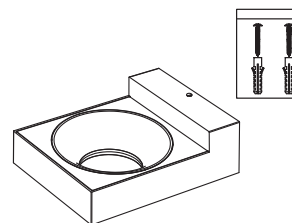


Abb. 2.1 JARDO W2

Die Leuchte auspacken und vorbereiten

Entnehmen Sie die Leuchte (Abb. 1 – Abb. 2.1) der Verpackung. Prüfen Sie den Verpackungsinhalt auf Vollständigkeit und Unversehrtheit (siehe Lieferumfang).

Montage und Anschluss

Vor Arbeitsbeginn unbedingt die elektrische Anlage freischalten.

1. Montieren Sie die Dübel in der Wand (Abb. 3).
2. Lösen Sie die Schrauben an der Leuchte und nehmen Sie die Halterung aus dem Leuchtenkörper heraus (Abb. 4).
3. Befestigen Sie die Halterung mit den passenden Schrauben an der Wand (Abb. 4.1).
4. Öffnen Sie die Anschlussdose, schließen Sie die Leitungen „L“, „N“ und „G“ jeweils an den Klemmenblock an. Schließen Sie die Treiberbox und befestigen Sie danach die Leuchte an der Halterung an der Wand (Abb. 5).
5. Schalten Sie die Leuchte ein.

Haftungsausschluss

Bei Schäden, die durch Nichtbeachtung der Bedienungsanleitung verursacht werden, erlischt jeglicher Gewährleistungsanspruch. Bei Nichtbeachtung der Hinweise und unsachgemäße Bedienung wird für Folge-, Sach- und Personenschäden keine Haftung übernommen.

Entsorgungshinweise

abalight LED Außenleuchten und LED Treiber sind RoHS konform, gehören nicht in den Hausmüll und müssen bei einer Sammelstelle für Elektroaltgeräte oder Ihrem Fachhändler abgegeben werden.

Referenzen / Verweise

Technische Änderungen sind vorbehalten. Vergewissern Sie sich, dass Sie immer den neuesten Stand der Informationen verwenden. Aktuelle Informationen finden Sie unter www.abalight.de.



Abb. 3

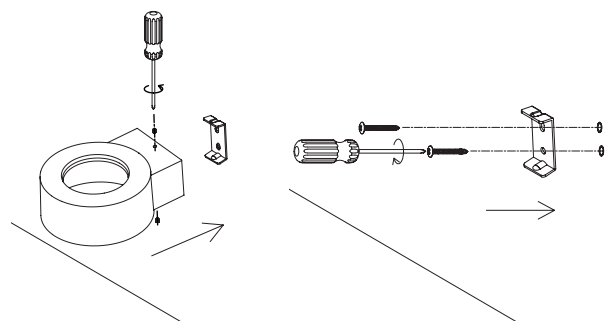


Abb. 4

Abb. 4.1

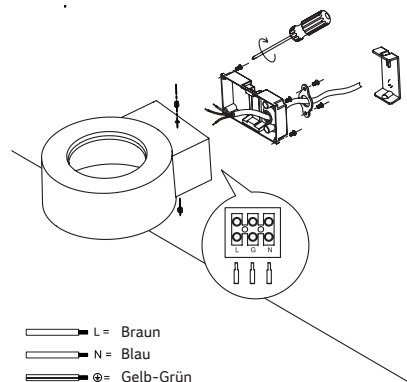


Abb. 5

abalight GmbH
Daruper Straße 2
D-48727 Billerbeck
Germany

Tel +49 (0) 2543 21 88 98 -0
Fax +49 (0) 2543 21 88 98 -19
info@abalight.de

www.abalight.de
facebook.com/abalight