

Installations- und Betriebsanleitung

abalight LED Downlight DOT-100

abalight
lichtinnovationen

Vor der Installation bitten wir Sie, diese Installations- und Betriebsanleitung aufmerksam zu lesen und alle Anweisungen sorgfältig zu befolgen, sie ist Bestandteil des Produktes und enthält wichtige Hinweise zur Inbetriebnahme und Handhabung. Die Installation dieser Leuchte darf nur von einer Elektrofachkraft durchgeführt werden. Beachten Sie im Rahmen der Installation die Vorschriften für Arbeitssicherheit und Gesundheitsschutz sowie die Sicherheitsvorschriften für Niederspannungsanlagen gemäß VDE 0100. Vor Beginn der Installationsarbeiten ist der betreffende Anlagenteil, unter Einhaltung der fünf Sicherheitsregeln, freizuschalten. Prüfen Sie die Leuchte vor der Installation auf Transportschäden und nehmen Sie sie im Falle eines offensichtlichen Schadens nicht in Betrieb.

Anwendungsbereich

Das LED Downlight ist für den Einsatz in Innenräumen vorgesehen. Verwenden Sie diese Leuchte nicht im Außenbereich oder in der Tierhaltung, Luftfeuchtigkeit und atmosphärische Belastungen können zu Fehlfunktionen führen. Der Bereich für die Umgebungstemperatur beträgt -20° C bis +45° C.

Entsorgungshinweise

abalight LED Leuchten und LED Treiber sind RoHS konform, gehören nicht in den Hausmüll und müssen bei einer Sammelstelle für Elektroaltgeräte oder Ihrem Fachhändler abgegeben werden.

Haftungsausschluss

Bei Schäden, die durch Nichtbeachtung der Bedienungsanleitung verursacht werden, erlischt jeglicher Gewährleistungsanspruch. Bei Nichtbeachtung der Hinweise und unsachgemäße Bedienung wird für Folge-, Sach- und Personenschäden keine Haftung übernommen.

Referenzen / Verweise

Technische Änderungen sind vorbehalten. Vergewissern Sie sich, dass Sie immer den neuesten Stand der Informationen verwenden. Aktuelle Informationen finden Sie unter www.abalight.de.



Abb. 1: LED Downlight DOT-100

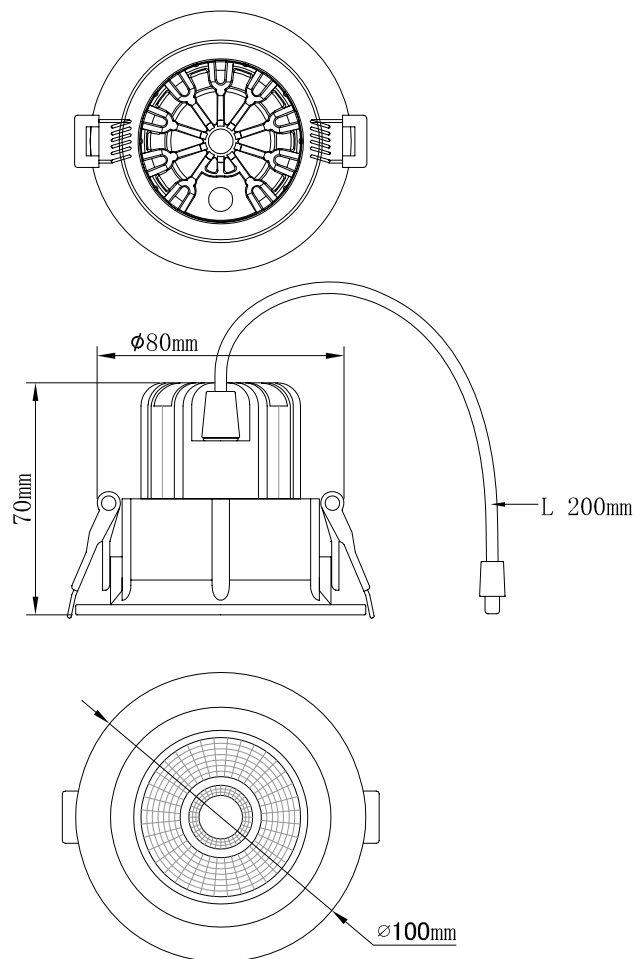
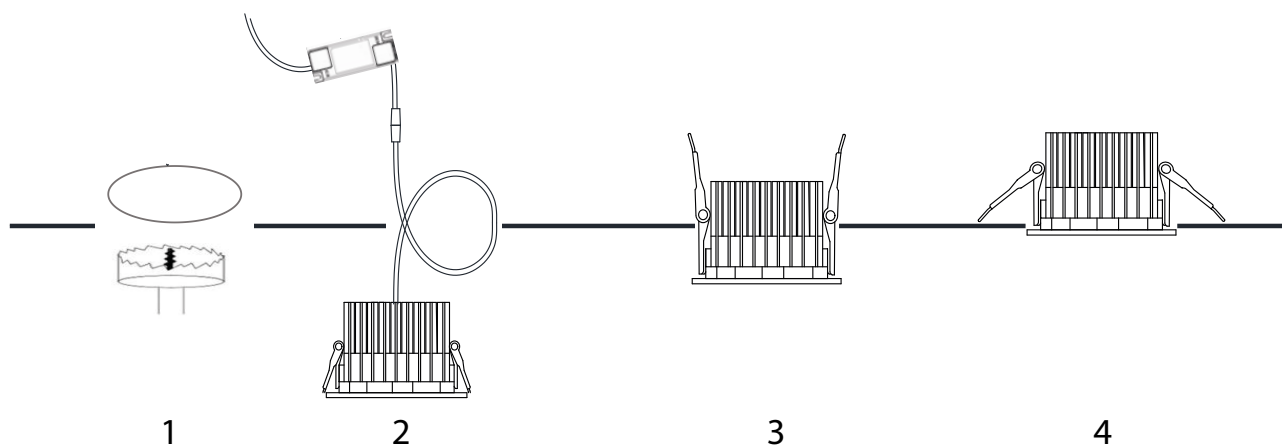


Abb. 2: Abmessungen



Montageanleitung

Vor Beginn der Montagearbeiten ist die Stromzufuhr vollständig abzuschalten. Die Installation darf nur im spannungsfreien Zustand und durch qualifiziertes Fachpersonal erfolgen.

1.) Deckenausschnitt herstellen

Schneiden Sie die Öffnung in die Decke. Achten Sie dabei auf die korrekte Größe des Deckenausschnitts 80mm.

2.) Anschlussleitung verbinden

Verbinden Sie die Netzleitung mit dem Eingang des Treibers und schließen Sie anschließend den Ausgang des Treibers an die Leuchte an. Achten Sie dabei auf eine sichere und korrekte Verbindung.

3.) Montageklammern nach oben drücken

Drücken Sie die Federklammern des Downlights nach oben und führen Sie das Gerät vorsichtig in die vorbereitete Deckenöffnung ein.

4.) Klemmen einrasten lassen

Lassen Sie die Federklammern los, sodass das Downlight fest in der Decke sitzt. Achten Sie darauf, dass es sicher und gleichmäßig aufliegt.

abalight GmbH
Daruper Straße 2
D-48727 Billerbeck
Germany

Tel +49 (0) 2543 21 88 98 -0
Fax +49 (0) 2543 21 88 98 -19
info@abalight.de

www.abalight.de