

Installationsanleitung

abalight
lichtinnovationen

LED Deckenleuchte MOON mit indirekter Beleuchtung – PIR-Sensor Dimmung, Leistung einstellbar

Vor der Installation bitten wir Sie, diese Installations- und Betriebsanleitung aufmerksam zu lesen und alle Anweisungen sorgfältig zu befolgen, sie ist Bestandteil des Produktes und enthält wichtige Hinweise zur Inbetriebnahme und Handhabung.

Die Installation dieser Leuchte darf nur von einer Elektrofachkraft durchgeführt werden. Beachten Sie im Rahmen der Installation die Vorschriften für Arbeitssicherheit und Gesundheitsschutz sowie die Sicherheitsvorschriften für Niederspannungsanlagen gemäß VDE 0100. Vor Beginn der Installationsarbeiten ist der betreffende Anlageanteil, unter Einhaltung der fünf Sicherheitsregeln, freizuschalten. Prüfen Sie die Leuchte vor der Installation auf Transportschäden und nehmen Sie sie im Falle eines offensichtlichen Schadens nicht in Betrieb.

Anwendungsbereich

Die Panel-Leuchte ist für den Einsatz in Innenräumen vorgesehen. Verwenden Sie diese Leuchte nicht im Außenbereich oder in der Tierhaltung, Luftfeuchtigkeit und atmosphärische Belastungen können zu Fehlfunktionen führen. Der Bereich für die Umgebungstemperatur beträgt -20° C bis +40° C.

Entsorgungshinweise

abalight LED Leuchten und LED Treiber sind RoHS konform, gehören nicht in den Hausmüll und müssen bei einer Sammelstelle für Elektroaltgeräte oder Ihrem Fachhändler abgegeben werden.

Haftungsausschluss

Bei Schäden, die durch Nichtbeachtung der Bedienungsanleitung verursacht werden, erlischt jeglicher Gewährleistungsanspruch. Bei Nichtbeachtung der Hinweise und unsachgemäße Bedienung wird für Folge-, Sach- und Personenschäden keine Haftung übernommen.

Referenzen / Verweise

Technische Änderungen sind vorbehalten. Vergewissern Sie sich, dass Sie immer den neuesten Stand der Informationen verwenden. Aktuelle Informationen finden Sie unter www.abalight.de.



Abb. 1: LED Panel MOON

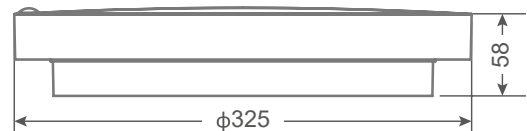
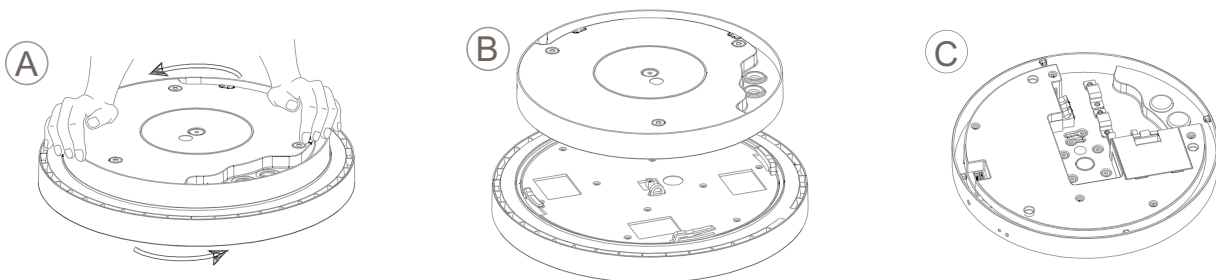


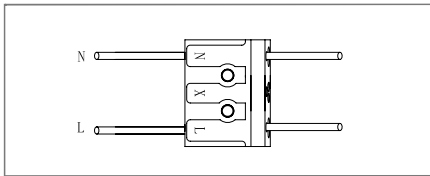
Abb. 2: Abmessungen

Leistungseinstellung

Leistung	Strom	1	2	3
10 W	250 mA	○	○	●
14 W	350 mA	○	●	○
18 W	450 mA	●	○	○
22 W	550 mA	○	○	○



Verkabelung



Sensor Einstellungen



Erfassungsbereich

Die Größe des Erfassungsbereichs lässt sich durch die Konfiguration der DIP-Schalter anpassen, um eine präzise Abstimmung auf die jeweilige Anwendung zu ermöglichen.

	1	
I	●	100 %
II	○	50 %



I – 100%
II – 50%



Haltedauer

Haltedauer bedeutet die Zeitspanne, die die Lampe zu 100 % eingeschaltet bleiben soll, nachdem die Person den Erfassungsbereich verlassen hat.

	2	3	
I	●	●	5s
II	●	○	30s
III	○	●	3min
IV	○	○	10min



I – 5s
II – 30s
III – 3min
IV – 10min



Tageslichtschwelle

Die Tageslichtschwelle kann über DIP-Schalter eingestellt werden, um sie an die jeweilige Anwendung anzupassen.

	4	5	
I	●	●	Disable
II	●	○	50Lux
III	○	●	10Lux
IV	○	○	2Lux



I – Disable
II – 50Lux
III – 10Lux
IV – 2Lux



Bereitschaftszeit (Flurfunktion)

Dies definiert das Zeitintervall, in dem das Licht auf niedriger Leistungsstufe verbleibt, bevor es sich automatisch abschaltet, falls keine Personen anwesend sind.

Hinweis:

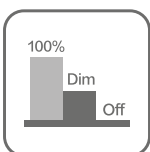
0s steht für direkte Ein-/Ausschaltung.

+∞ signalisiert eine zweistufige Dimmfunktion, bei der das Licht dauerhaft eingeschaltet bleibt.

	6	7	
I	●	●	0s
II	●	○	10s
III	○	●	10min
IV	○	○	+∞



I – 0s
II – 10s
III – 10min
IV – +∞



Dimmstufe im Bereitschaftszustand

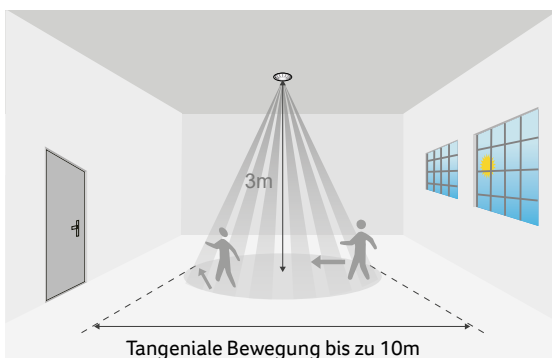
Dies ist die eingestellte niedrige Dimmstufe für die Beleuchtung, die nach Ablauf der vorgegebenen Haltedauer in Abwesenheit von Personen aktiviert wird.

	8	
I	●	10%
II	○	30%



I – 10%
II – 30%

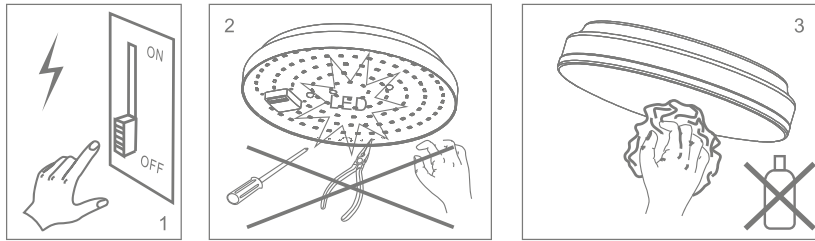
Erfassungsbereich



Das Erkennungsmuster basiert auf einer Bewegungsgeschwindigkeit von 5km/h.

Wartung

1. Schalten Sie zuerst den Strom ab
2. Berühren Sie die LED nicht während der Wartung oder Reinigung.
3. Verwenden Sie keine chemischen Mittel zur Reinigung der Lampe.



Umweltschutz: Elektroaltgeräte sollten nicht mit dem Hausmüll entsorgt werden. Bitte recyceln Sie sie dort, wo es entsprechende Einrichtungen gibt. Erkundigen Sie sich bei Ihrer örtlichen Behörde oder Ihrem Händler nach Recycling-Tipps.

Hinweis

1. Die Installation darf ausschließlich durch qualifiziertes Fachpersonal erfolgen. Vor Beginn der Arbeiten ist die Stromzufuhr unbedingt zu unterbrechen.
2. Das AC-Eingangskabel muss einen Querschnitt von 0,75 mm² aufweisen (gemäß 60245 IEC57) und den aktuellen IEE- oder nationalen Elektrovorschriften entsprechen.
3. Berühren Sie während Installation oder Wartung weder elektronische Schaltkreise noch deren Komponenten.
4. Reparaturen dürfen nur von einem autorisierten Kundendienstzentrum unter Verwendung von Originalersatzteilen durchgeführt werden.
5. Vermeiden Sie jeglichen direkten Kontakt mit den LEDs bei der Installation oder Wartung.
6. Dichten Sie die Kabeleinführung nach der Installation fachgerecht mit geeignetem Klebstoff ab.
7. Die in dieser Leuchte verbaute Lichtquelle darf ausschließlich vom Hersteller, dessen Kundendienst oder einer entsprechend qualifizierten Fachkraft ausgetauscht werden.

abalight GmbH
Daruper Straße 2
D-48727 Billerbeck
Germany

Tel +49 (0) 2543 21 88 98 -0
Fax +49 (0) 2543 21 88 98 -19
info@abalight.de

www.abalight.de