

# Installations- und Betriebsanleitung

## abalight LED Büroleuchte LUMO-SLIM

abalight  
lichtinnovationen

**Vor der Installation** bitten wir Sie, diese Installations- und Betriebsanleitung aufmerksam zu lesen und alle Anweisungen sorgfältig zu befolgen. Sie ist Bestandteil des Produktes und enthält wichtige Hinweise zur Inbetriebnahme und Handhabung. Die Installation des Panels darf nur von einer Elektrofachkraft durchgeführt werden. Beachten Sie im Rahmen der Installation die Vorschriften für Arbeitssicherheit und Gesundheitsschutz sowie die Sicherheitsvorschriften für Niederspannungsanlagen gemäß VDE 0100. Vor Beginn der Installationsarbeiten ist der betreffende Anlagenteil unter Einhaltung der fünf Sicherheitsregeln freizuschalten. Prüfen Sie die Leuchte vor der Inbetriebnahme auf Transportschäden und nehmen Sie es im Falle eines offensichtlichen Schadens nicht in Betrieb.

### Lieferumfang

- abalight LED Büroleuchte LUMO-SLIM
- Stahlseilabhängung 2500mm
- Diese Installations- und Betriebsanleitung

### Informationen

1. Ein Klemmenblock ist nicht im Lieferumfang enthalten. Die Installation sollte ausschließlich von einer qualifizierten Fachkraft durchgeführt werden.
2. Der Austausch der in dieser Leuchte enthaltenen Lichtquelle darf nur vom Hersteller, seinem Kundendienst oder einer ebenso qualifizierten Person vorgenommen werden.
3. Im Falle einer Beschädigung des externen flexiblen Kabels oder der Leitung dieser Leuchte ist ausschließlich der Hersteller, sein Kundendienst oder eine ähnlich qualifizierte Person berechtigt, den Austausch vorzunehmen, um potenzielle Gefahren zu vermeiden.
4. Für Modelle mit dimmbaren LED-Treibern:
  - Es wurde eine verstärkte Isolierung zwischen dem Niederspannungsstromkreis und dem Ausgangskreis beibehalten.
  - Eine zusätzliche Isolierung wurde zwischen dem Ausgangsstromkreis und den DALI-Stromkreisen (FELV) aufrechterhalten.
  - Die Basisisolierung zwischen dem Niederspannungs-Stromkreis und den DALI-Stromkreisen (FELV) wurde beibehalten.
5. Diese Leuchten sind nicht für die Verwendung mit wärmeisolierendem Material geeignet.
6. Die Installation der Leuchte sollte von einem qualifizierten Elektriker gemäß den örtlichen Vorschriften und Bestimmungen erfolgen.

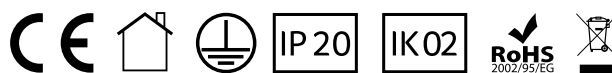
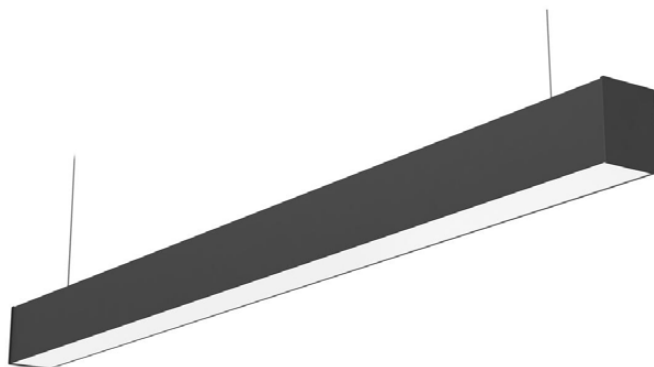


Abb. 1: LED Büroleuchte LUMO-SLIM

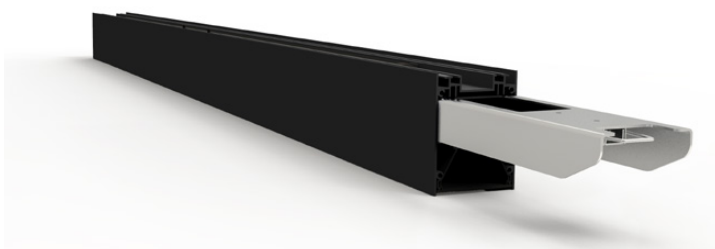


Abb. 2: LUMO-SLIM-1200 kann schnell und einfach miteinander verbunden werden, um nahtlos erscheinende Lichtbänder zu schaffen.

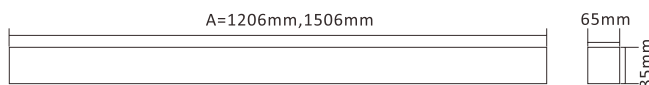
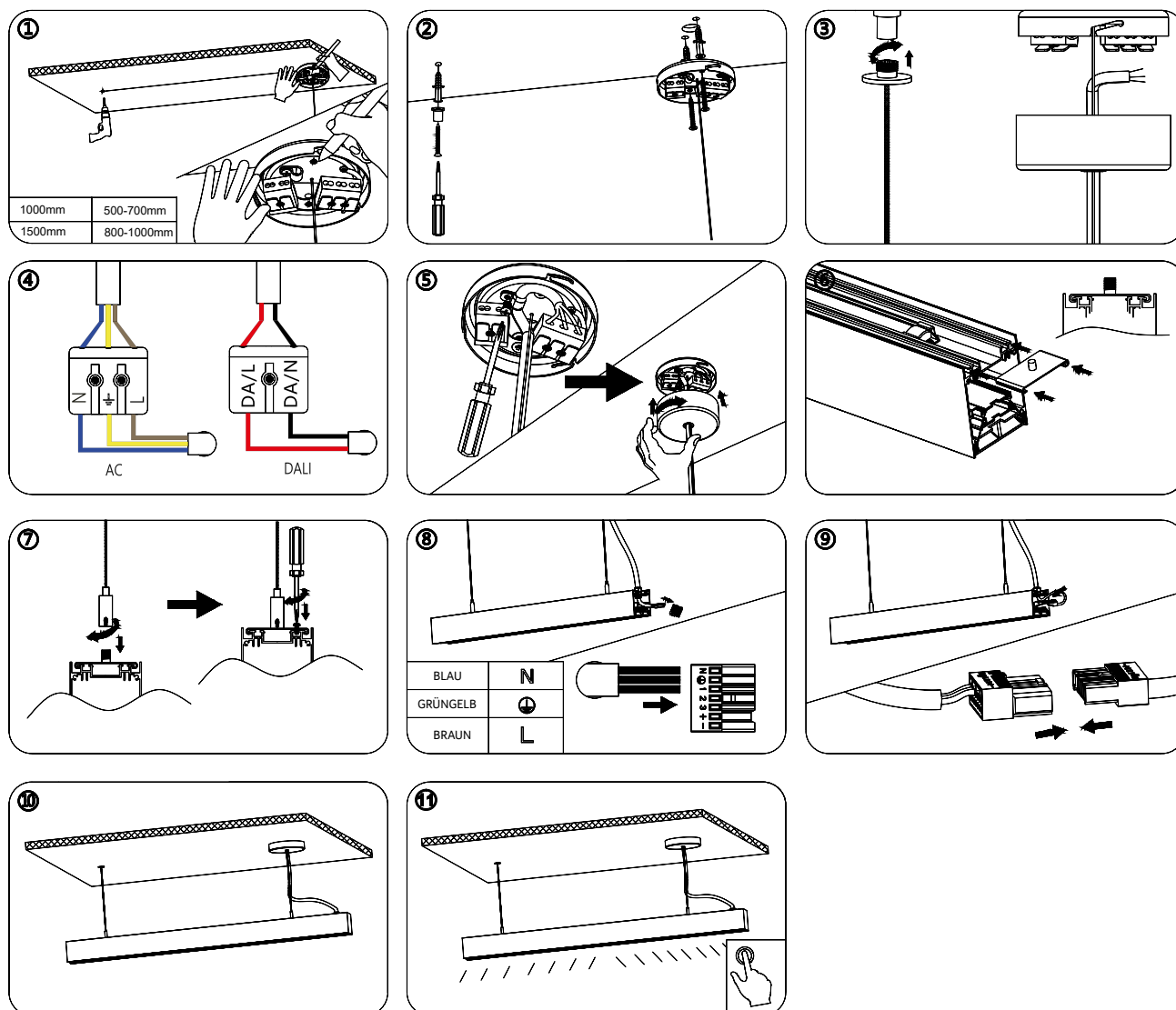
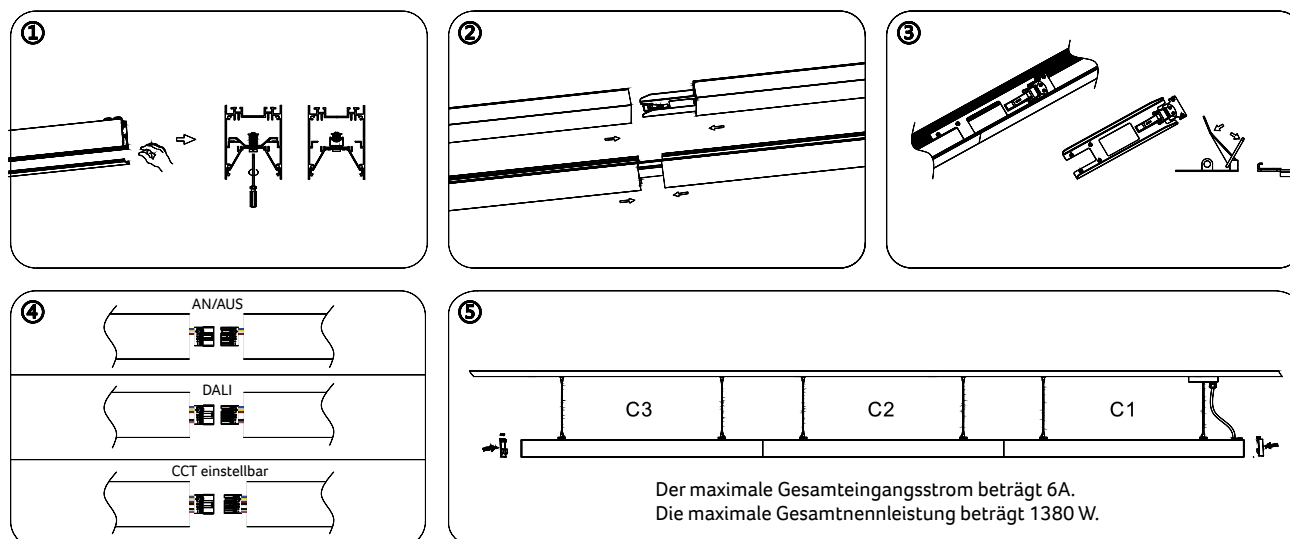


Abb. 3: Abmessungen

## Seilpendelmontage (mit Baldachin)



## Verbindung mehrerer Leuchteinheiten



### **Lagerung, Wartung und Pflege**

Bewahren Sie die Produkte außerhalb der Reichweite von Kindern auf. Schützen Sie die Produkte vor Feuchtigkeit. Trennen Sie die Produkte vor dem Reinigen von anderen Komponenten und verwenden Sie keine aggressiven Reiniger. Fordern Sie bei der Verwendung von Desinfektionsmitteln eine gesonderte Herstellerinformation an.

### **Entsorgungshinweise**

**abalight** LED Leuchten sind RoHS konform, gehören nicht in den Hausmüll und müssen bei einer Sammelstelle für Elektroaltgeräte oder Ihrem Fachhändler abgegeben werden.

### **Haftungsausschluss**

Bei Schäden, die durch Nichtbeachtung der Bedienungsanleitung verursacht werden, erlischt jeglicher Gewährleistungsanspruch. Bei Nichtbeachtung der Hinweise und unsachgemäße Bedienung wird für Folge-, Sach- und Personenschäden keine Haftung übernommen.

### **Referenzen / Verweise**

Technische Änderungen sind vorbehalten. Vergewissern Sie sich, dass Sie immer den neuesten Stand der Informationen verwenden. Aktuelle Informationen finden Sie unter [www.abalight.de](http://www.abalight.de)

**abalight** GmbH  
Daruper Straße 2  
D-48727 Billerbeck  
Germany

Tel +49 (0) 2543 21 88 98 -0  
Fax +49 (0) 2543 21 88 98 -19  
[info@abalight.de](mailto:info@abalight.de)

[www.abalight.de](http://www.abalight.de)