

Lagerung, Wartung und Pflege

Bewahren Sie dieses Produkt außerhalb der Reichweite von Kindern auf. Die Lagertemperatur beträgt -40 °C bis +70 °C. Schützen Sie das Produkt vor Feuchtigkeit. Trennen Sie das Produkt vor dem Reinigen von der Stromversorgung und verwenden Sie keine aggressiven Reiniger. Fordern Sie bei der Verwendung von Reinigungsmitteln eine gesonderte Herstellerinformation an.

Entsorgungshinweise

abalight LED Leuchten und LED Treiber sind RoHS konform, gehören nicht in den Hausmüll und müssen bei einer Sammelstelle für Elektroaltgeräte oder Ihrem Fachhändler abgegeben werden.

Haftungsausschluss

Bei Schäden, die durch Nichtbeachtung der Bedienungsanleitung verursacht werden, erlischt jeglicher Gewährleistungsanspruch. Bei Nichtbeachtung der Hinweise und unsachgemäße Bedienung wird für Folge-, Sach- und Personenschäden keine Haftung übernommen.

Referenzen / Verweise

Technische Änderungen sind vorbehalten. Vergewissern Sie sich, dass Sie immer den neuesten Stand der Informationen verwenden. Aktuelle Informationen finden Sie unter www.abalight.de.

abalight GmbH
Daruper Straße 2
D-48727 Billerbeck
Germany

Tel +49 (0) 2543 21 88 98 -0
Fax +49 (0) 2543 21 88 98 -19
info@abalight.de

www.abalight.de

Installations- und Betriebsanleitung

abalight LED Außenleuchte NESTRA

Vor der Installation bitten wir Sie, diese Installations- und Betriebsanleitung aufmerksam zu lesen und alle Anweisungen sorgfältig zu befolgen, sie ist Bestandteil des Produktes und enthält wichtige Hinweise zur Inbetriebnahme und Handhabung. Die Installation dieser Leuchte darf nur von einer Elektrofachkraft durchgeführt werden. Beachten Sie im Rahmen der Installation die Vorschriften für Arbeitssicherheit und Gesundheitsschutz sowie die Sicherheitsvorschriften für Niederspannungsanlagen gemäß VDE 0100. Vor Beginn der Installationsarbeiten ist der betreffende Anlagenteil unter Einhaltung der fünf Sicherheitsregeln freizuschalten. Prüfen Sie die Leuchte vor der Inbetriebnahme auf Transportschäden und nehmen Sie sie im Falle eines offensichtlichen Schadens nicht in Betrieb.

Anwendungsbereich

Die Montage des abalight LED Außenleuchte NESTRA ist geeignet für Mastan- und Mastaufsatz für Zopfmaß 76 mm. Diese Leuchte ist für die Beleuchtung von Plätzen in Außenbereichen geeignet.

Lieferumfang

- abalight LED Außenleuchte NESTRA
- Diese Installations- und Betriebsanleitung.

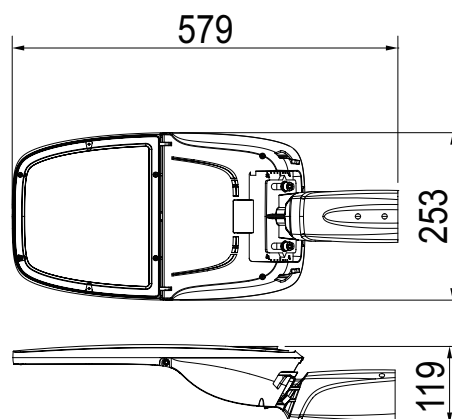
Produktmerkmale und Produktvarianten

Das abalight LED Außenleuchte NESTRA verfügt über ein Gehäuse aus Aluminiumdruckguss mit passivem Wärmemanagement, das für ein ausreichendes Thermomanagement sorgt. Das Aluminiumgehäuse hat die Schutzart IP 66. Der Bereich für die Umgebungstemperatur beträgt -40 bis +50° C. Der Treiber ist vorgesehen für den Betrieb an 100-240 V bei 50/60Hz. Gehäusefarbe: RAL 9007 (graualuminium).

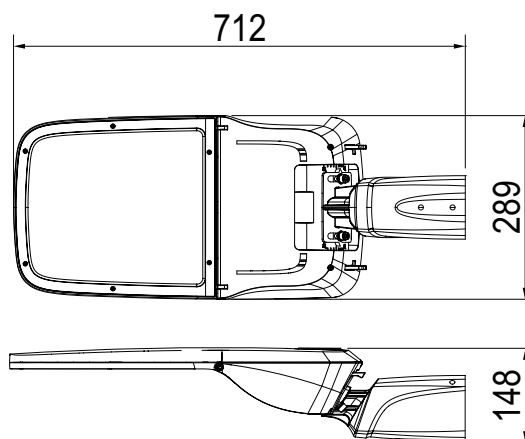
Diese und alle weiteren technischen Angaben zum LED Außenleuchte NESTRA finden Sie im Datenblatt LED Außenleuchte NESTRA. Das Datenblatt und alle weiteren technischen Merkmale, wie das abschließende Prüfprotokoll nach DIN VDE 0100 Teil 610, sind nach Bauabschluss zusammen mit dieser Installations- und Betriebsanleitung in der Baudokumentation zu hinterlegen.



Abb. 1: LED Außenleuchte NESTRA



Abmessungen 35 W



Abmessungen 70 W

Abb. 2: Abmessungen Außenleuchte NESTRA

Montage

Die Leuchte auspacken und vorbereiten

Entnehmen Sie die Leuchte (Abb. 1) der Verpackung. Prüfen Sie den Verpackungsinhalt auf Vollständigkeit und Unversehrtheit (siehe Lieferumfang).

Montage und Anschluss

Vor Beginn der Arbeiten unbedingt den entsprechenden Stromkreis freischalten. Regeln für sicheres Arbeiten beachten! Schließen Sie die Leuchte mit den passenden Kabeln an (Abb. 3). Dabei die anerkannten Regeln der Elektrotechnik und die entsprechenden Normen der VDE 0100 beachten! Danach ist die Mastaufnahme der Leuchte an den dafür vorgesehenen Löchern mit den passenden Schrauben am Mast zu befestigen (Abb. 4). Dabei die anerkannten Regeln der Elektrotechnik und die entsprechenden Normen der VDE 0100 beachten!

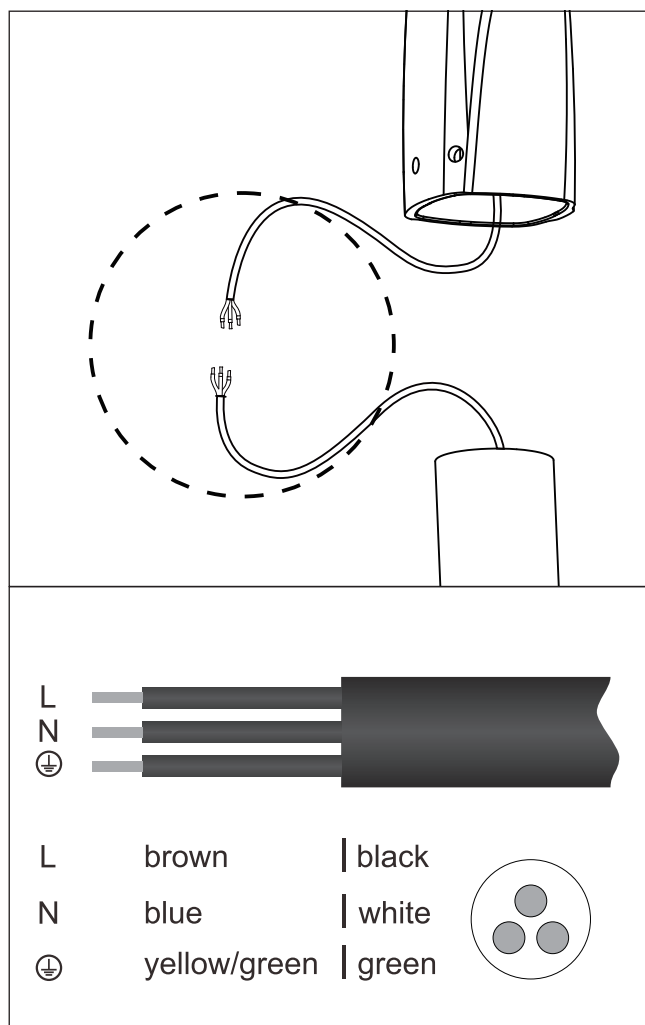


Abb. 3:
Schließen Sie die Leuchte mit den passenden Kabeln an.

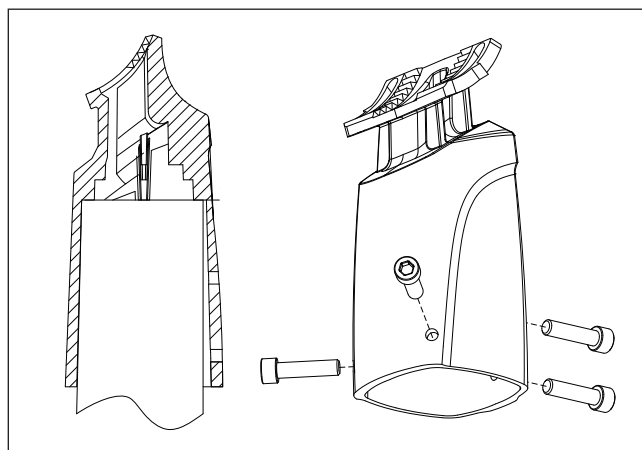


Abb. 4:
Die Mastaufnahme der Leuchte ist an den dafür vorgesehenen Löchern mit den passenden Schrauben am Mast zu befestigen.

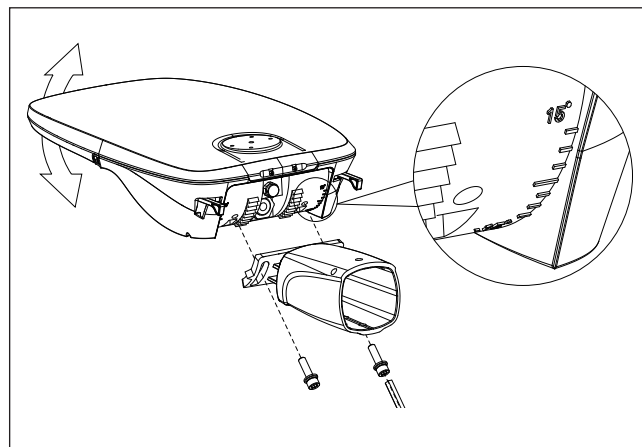


Abb. 5:
Die Leuchte an der Mastaufnahme befestigen und mittels der Schrauben den passenden Winkel einstellen.


			Art.-Nr. 18860	Art.-Nr. 18861
	PIN1	PIN2	Power	Power
	ON	ON	15W	35W
	ON	OFF	25W	54W
	OFF	ON	17,5W	40W
	OFF	OFF	35W	70W

Abb. 6: Schalterstellungen der Leistungen

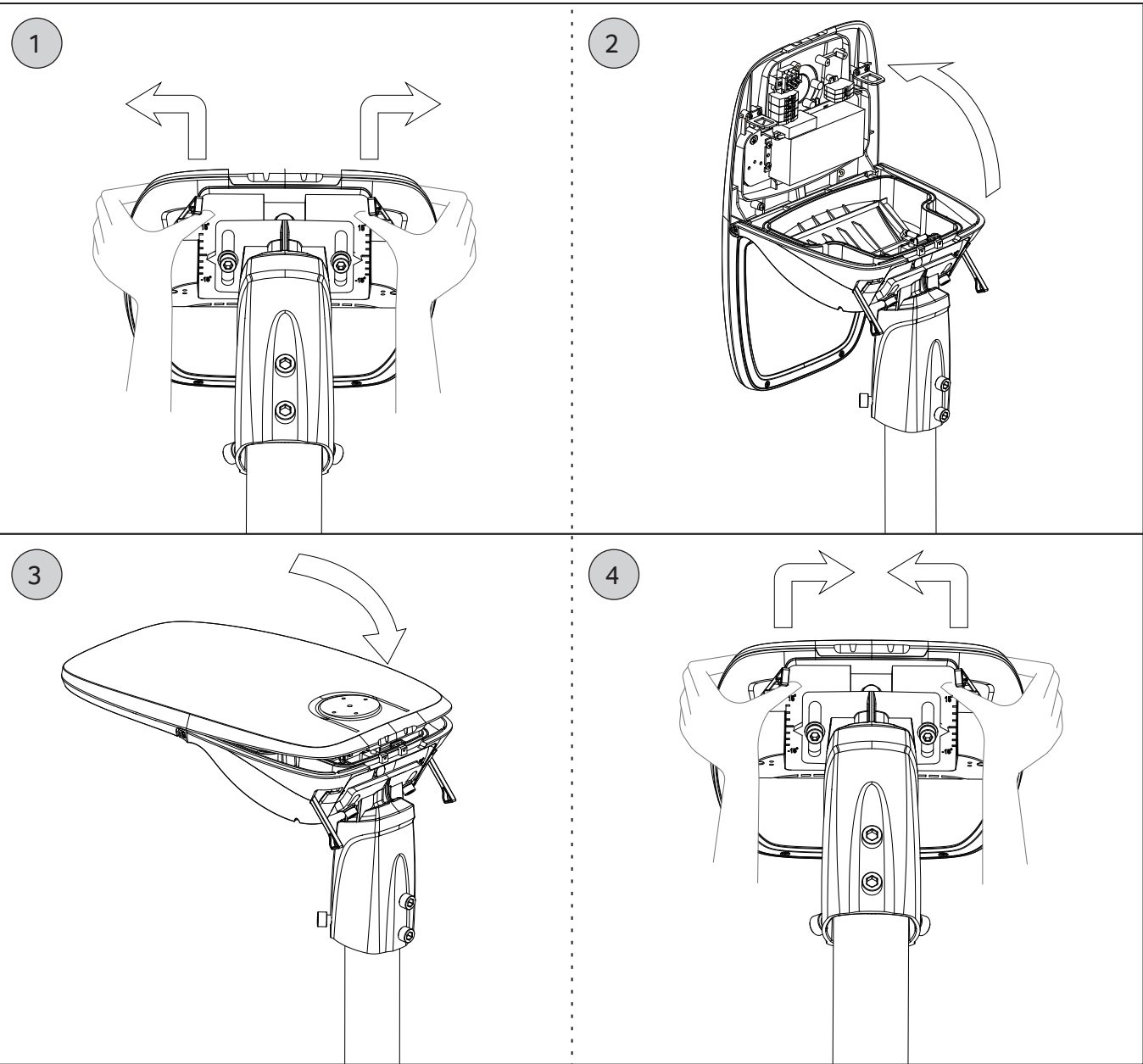


Abb. 7:
Öffnen und Schließen des Anschlussraums