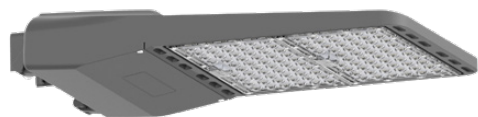
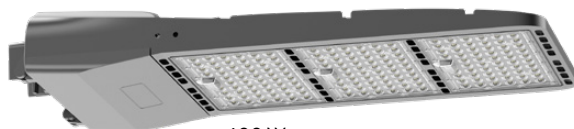




50 / 80 / 100 / 150 W



200 W



400 W



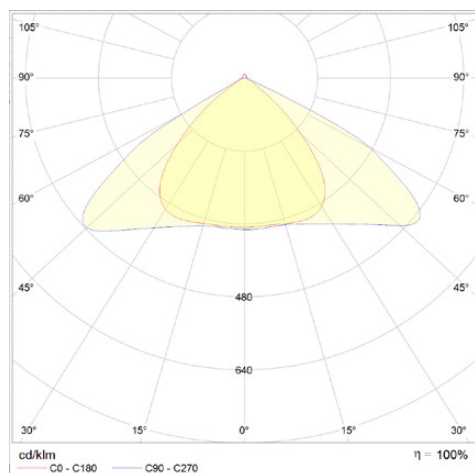
LED Flächen- bzw. Wege-Leuchte,  
verschiedene Abstrahlwinkel in den  
Leistungsklassen 50, 80, 100, 150, 200 oder  
400 Watt,

modularer Aufbau ermöglicht Austausch  
einzelner Komponenten,

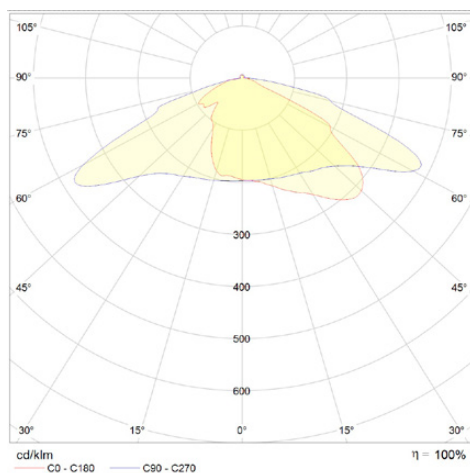
breites Einsatzspektrum durch individuelle  
Halter-Auswahl,

Variante mit DALI auf Anfrage.

Erfordl. ZUBEHÖR	Art.-Nr.
Wandmontagebügel	18965
Wandmontagebügel 400 W	18971
Adapter für Mastansatz- und Mastaufsatzmontage, für 60 mm Mast	18963
Adapter für Wandmontage	18964



Polardiagramm 120 x 90



Polardiagramm 150 x 65

#### BEMESSUNGSWERTE

	50/80/100
Bemessungs- leistungsaufnahme	150 / 200
Bemessungsumgebungs- temperatur	25°C
Bemessungslichtstromerhalt	0,8 (L80)
Bemessungslebensdauerfaktor	0,9 (B10)
Bemessungslebensdauer	50.000 h

<b>Produktabmessungen</b>	50/80/100/150 W 200 W 400 W	L 428 x B 304 x H 88 mm L 595 x B 304 x H 92 mm L 768 x B 340 x H 105 mm
<b>Leistungsaufnahme</b>		50 W / 80 W / 100 W / 150 W / 200 W / 400 W
<b>LED Typ</b>		Lumileds 30/30
<b>Lebensdauer</b>		50.000 h
<b>Lichtstromerhalt</b>		L 80 B10
<b>Energieverbrauch</b>		50 kWh / 80 kWh / 100 kWh / 150 kWh / 200 kWh / 400 kWh 1.000 h
<b>Input</b>		100 - 240 VAC, 50/60 Hz
<b>Treiber</b>		integriert
<b>Leistungsfaktor</b>		0,95
<b>Dimmfähigkeit</b>		Nein, DALI auf Anfrage

<b>Zündzeit</b>	0,2 Sek.
<b>Anlaufzeit</b>	0,5 Sek.
<b>Schutzart</b>	IP 65
<b>Schutzklasse</b>	I
<b>Produktfarbe</b>	RAL 7037, staubgrau
<b>Produktmaterial</b>	Aluminium
<b>Produktgewicht</b>	50 / 80 W: 3.850 g 100 / 150 W: 5.700 g 200 W: 6.850 g 400 W: 11.000 g
<b>VPE</b>	1
<b>Umgebungstemperaturbereich</b>	-30 °C bis +50 °C
<b>Maximale Messpunkttemperatur</b>	75 °C
<b>Lagertemperaturbereich</b>	-40 °C bis +70 °C
<b>Luftfeuchtigkeit</b>	< 95 %
<b>Garantie</b>	60 Monate*

\* bei einer durchschnittlichen Einsatzzeit von 4.500 Stunden p.a.

Kurzbezeichnung	Art.-Nr.	Farbtemperatur	HWW	CRI	Gesamtlichtstrom	Optik	Leistungsaufnahme	Lichtausbeute	EEK.
LENON-II-50-840-15065	20282	4.000 K	150 x 65°	80	8.000 lm	klar	50 W	160 lm/W	B
LENON-II-50-860-15065	20283	6.000 K	150 x 65°	80	8.000 lm	klar	50 W	160 lm/W	B
LENON-II-50-840-12090	20284	4.000 K	120 x 90°	80	8.000 lm	klar	50 W	160 lm/W	B
LENON-II-50-860-12090	20285	6.000 K	120 x 90°	80	8.000 lm	klar	50 W	160 lm/W	B
LENON-II-80-840-15065	20286	4.000 K	150 x 65°	80	12.800 lm	klar	80 W	160 lm/W	B
LENON-II-80-860-15065	20287	6.000 K	150 x 65°	80	12.800 lm	klar	80 W	160 lm/W	B
LENON-II-80-840-12090	20288	4.000 K	120 x 90°	80	12.800 lm	klar	80 W	160 lm/W	B
LENON-II-80-860-12090	20289	6.000 K	120 x 90°	80	12.800 lm	klar	80 W	160 lm/W	B
LENON-II-100-840-15065	20264	4.000 K	150 x 65°	80	16.000 lm	klar	100 W	160 lm/W	B
LENON-II-100-840-12090	20266	4.000 K	120 x 90°	80	16.000 lm	klar	100 W	160 lm/W	B
LENON-II-100-860-15065	20265	6.000 K	150 x 65°	80	16.000 lm	klar	100 W	160 lm/W	B
LENON-II-100-860-12090	20267	6.000 K	120 x 90°	80	16.000 lm	klar	100 W	160 lm/W	B
LENON-II-150-840-15065	20268	4.000 K	150 x 65°	80	24.000 lm	klar	150 W	160 lm/W	B
LENON-II-150-840-12090	20270	4.000 K	120 x 90°	80	24.000 lm	klar	150 W	160 lm/W	B
LENON-II-150-860-15065	20269	6.000 K	150 x 65°	80	24.000 lm	klar	150 W	160 lm/W	B
LENON-II-150-860-12090	20271	6.000 K	120 x 90°	80	24.000 lm	klar	150 W	160 lm/W	B
LENON-II-200-840-15065	20272	4.000 K	150 x 65° *	80	32.000 lm	klar	200 W	160 lm/W	B
LENON-II-200-860-15065	20273	6.000 K	150 x 65° *	80	32.000 lm	klar	200 W	160 lm/W	B
LENON-II-400-840-15065	20274	4.000 K	150 x 65° *	80	64.000 lm	klar	400 W	160 lm/W	B
LENON-II-400-860-15065	20275	6.000 K	150 x 65° *	80	64.000 lm	klar	400 W	160 lm/W	B

Andere Gehäusefarben auf Anfrage.

Weitere Lichtfarben z.B. 3.000 K auf Anfrage.

## ANZAHL GERÄTE PRO LEITUNGSSCHUTZSCHALTER

50W				
LSS	B10	B16	$I_{\max}$	$t_{\text{puls}}$
Anzahl	3	5	55 A	350 µs
LSS	C10	C16	$I_{\max}$	$t_{\text{puls}}$
Anzahl	5	9	55 A	350 µs

100W				
LSS	B10	B16	$I_{\max}$	$t_{\text{puls}}$
Anzahl	2	4	60 A	415 µs
LSS	C10	C16	$I_{\max}$	$t_{\text{puls}}$
Anzahl	4	8	60 A	415 µs

200 W, HLG 240 H				
LSS	B10	B16	$I_{\max}$	$t_{\text{puls}}$
Anzahl	1	2	75 A	570 µs
LSS	C10	C16	$I_{\max}$	$t_{\text{puls}}$
Anzahl	2	4	75 A	570 µs

DIE AUSWAHL DES RICHTIGEN LEITUNGSSCHUTZSCHALTERS DARF NUR VON EINER ELEKTROFACHKRAFT ERFOLGEN. STROMSTÄRKE UND AUSLÖSEVERHALTEN MÜSSEN NACH DEN ANERKANNTEN REGELN DER ELEKTROTECHNIK AUF DIE ELEKTROINSTALLATION ABGESTIMMT WERDEN.

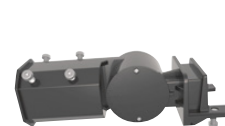
## ZUBEHÖRARTIKEL



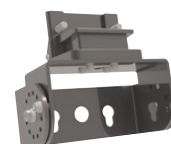
Wandmontagebügel  
100 / 150 / 200 Watt  
(Art.-Nr. 18965)



Wandmontagebügel  
400 Watt  
(Art.-Nr. 18971)



Adapter für Mastansatz- und Mastaufsatzmontage (Art.-Nr. 18963)



Wandmontage Adapter  
(Art.-Nr. 18964)



Adapter 76/60  
(Art.-Nr. 18956)

### HINWEIS

Artikel wird ohne Montageadapter geliefert. Montagezubehör ist zwingend erforderlich und separat zu bestellen.

### LIEFERUMFANG

1. abalight LED Außenleuchte LENON II
2. Installationsanleitung