



Symmetrisch abstrahlendes Einbau-Downlight für ein Lochmaß von 115-140 mm, Einbautiefe 67 mm,
Einbauring aus Aluminiumdruckguss in silber,
andere Adapter-Ringe für größere Deckenausschnitte auf Anfrage,
Glas-Abdeckung,
gefrostete Glas-Abdeckung auf Anfrage,
Spiegelreflektor 99,98 % mit verschiedenen Abstrahlwinkeln,
verschiedene Lichtfarben,
auch höhere Farbwiedergabe,
Leistungsaufnahme von 22 W individuell einstellbar,
LED Treiber (IP65) inklusive.

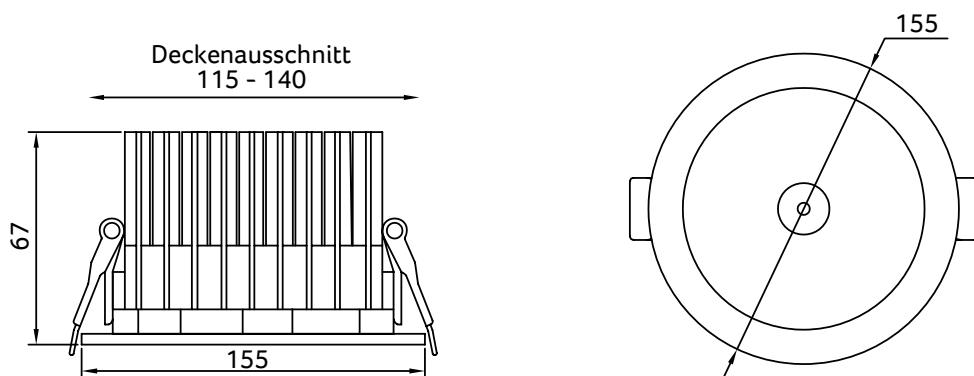


Produktabmessungen	Ø 155 x H 67 mm, DA 115-140 mm
Leistungsaufnahme	22 W
Farbkonsistenz	3 SDCM
Lebensdauer	50.000 h
Lichtstromerhalt	L80 B10
Energieverbrauch	22 kWh / 1.000 h
Input	AC 220-240V
Treiber	extern
Leistungsfaktor	>0,95
Dimmfähigkeit	nein, nur mit optionalen Treiber
Zündzeit	<1,2 Sek.
Anlaufzeit	<1,2 Sek.

Schutzart	IP 65
Qualifizierungen	Schutzklasse III
Produktfarbe	silber
Produktmaterial	Aluminiumdruckguss
Produktgewicht	700 g
VPE	1
Mindestbestellmenge	1 St.
Umgebungstemperaturbereich	-25 ~ +45 °C
Maximale Messpunkttemperatur	85 °C
Lagertemperaturbereich	-40 ~ +80 °C
Luftfeuchtigkeit	bis 90 %
Garantie	60 Monate

Kurzbezeichnung	Art.-Nr.	Farbtemperatur	CRI	Gesamtlichtstrom	Produktfarbe	HWW	Leistungsaufnahme	Lichtausbeute	EEK.
SHINE-130-22W-830-S	16732	3.000 K	80	2.200 lm	silber	60°	22 W	100 lm/W	F

Weitere Ausführungen oder Farben auf Anfrage erhältlich.



Abmessungen in mm

LIEFERUMFANG

1. abalight LED Downlight SHINE 130
2. Kunststoffhandschuhe
3. Installations- und Betriebsanleitung
4. LED Treiber XLG-25

BEMESSUNGSWERTE

Bemessungsleistungsaufnahme	22 W
Bemessungsumgebungs-temperatur	25 °C
Bemessungslichtstromerhalt	≥ 0,80
Bemessungslebensdauerfaktor	≥ 0,90
Bemessungslebensdauer	50.000 h
Bemessungslebensdauer-Farbconsistenz	5 SDCM



Symmetrisch abstrahlendes
Einbau-Downlight für ein Lochmaß
von 200-205 mm,
Einbautiefe 90 mm,
Einbauring aus Aluminiumdruckguss in
silber oder weiß,
andere Adapter-Ringe für größere
Deckenausschnitte auf Anfrage,
Glas-Abdeckung wahlweise mit mattierter
Scheibe,
gefrostete Glas-Abdeckung auf Anfrage,
Spiegelreflektor 99,98 % mit verschiedenen
Abstrahlwinkeln,
verschiedene Lichtfarben,
auch höhere Farbwiedergabe,
LED Treiber (IP65) inklusive.

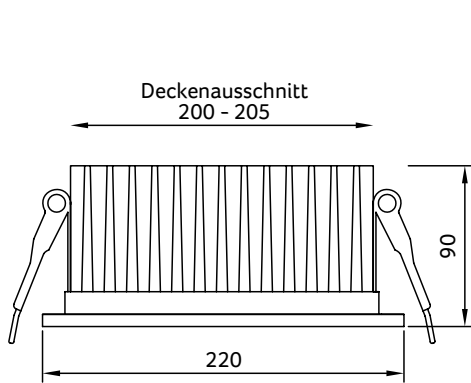


Produktabmessungen	Ø 220 x H 90 mm, DA 200-205 mm
Leistungsaufnahme	25 W
Farbkonsistenz	3 SDCM
Lebensdauer	50.000 h
Lichtstromerhalt	L80 B10
Energieverbrauch	22 kWh / 1.000 h
Input	AC 220-240V
Treiber	extern
Leistungsfaktor	>0,95
Dimmfähigkeit	nein, nur mit optionalen Treiber
Zündzeit	<1,2 Sek.
Anlaufzeit	<1,2 Sek.

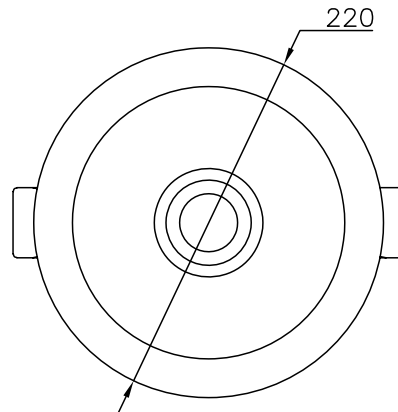
Schutzart	IP 65
Qualifizierungen	Schutzklasse III
Produktfarbe	silber oder weiß
Produktmaterial	Aluminiumdruckguss
Produktgewicht	980 g
VPE	1
Mindestbestellmenge	1 St.
Umgebungstemperaturbereich	-25 ~ +45 °C
Maximale Messpunkttemperatur	85 °C
Lagertemperaturbereich	-40 ~ +80 °C
Luftfeuchtigkeit	bis 90 %
Garantie	60 Monate

Kurzbezeichnung	Art.-Nr.	Farbtemperatur	CRI	Gesamtlichtstrom	Produktfarbe	HWW	Leistungsaufnahme	Lichtausbeute	EEK.
SHINE-200-25W-830-S	16730	3.000 K	80	2.600 lm	silber	60°	25 W	105 lm/W	F
SHINE-200-25W-830-W	16731	3.000 K	80	2.600 lm	weiß	60°	25 W	105 lm/W	F

Weitere Ausführungen auf Anfrage erhältlich.



Abmessungen in mm



BEMESSUNGSWERTE

Bemessungsleistungsaufnahme	25 W
Bemessungsumgebungs-temperatur	25 °C
Bemessungslichtstromerhalt	≥ 0,80
Bemessungslebensdauerfaktor	≥ 0,90
Bemessungslebensdauer	50.000 h
Bemessungslebensdauer-Farbkonsistenz	3 SDCM

LIEFERUMFANG

1. abalight LED Downlight SHINE 200
2. Kunststoffhandschuhe
3. Installations- und Betriebsanleitung
4. LED Treiber XLG-25