

Kompakter runder LED Highbay aus Aluminiumdruckguss,

alternativlos niedriger Einschaltstrom von 5,5 A daher bis zu 12 Leuchten pro Stromkreis am 16 A B Leitungsschutzschalter,

ballwurfsicher,

Gehäusefarbe grau,

Durchmesser 452 mm, Höhe 80 mm,

passive Kühlung,

Halbwertwinkel 120° und 73°,

ESG Abdeckung,

Schutzart IP 67,

Schlagfestigkeit IK 07

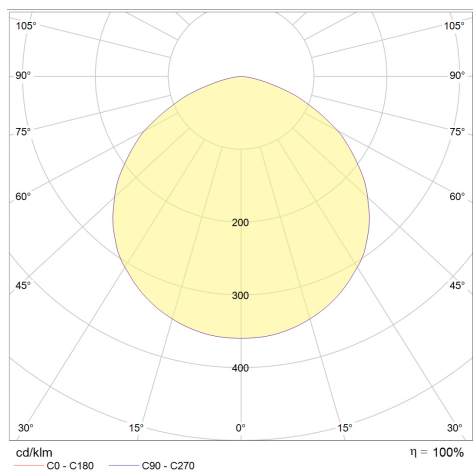
Leistungsaufnahme 245 W (Standard),

gleichspannungstauglich,

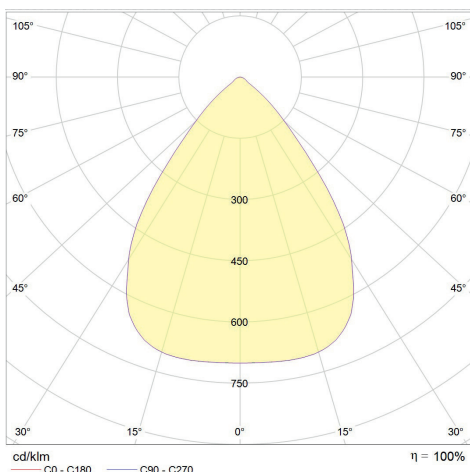
überspannungsfest bis 6 kV,

aktiver Schutz vor Umgebungstemperaturen über 45 °C durch dynamische Absenkung der Leistungsaufnahme,

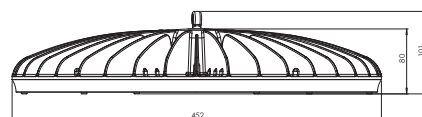
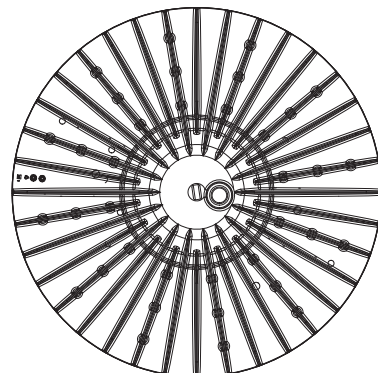
Made in Europe.



Polardiagramm 840, 120°



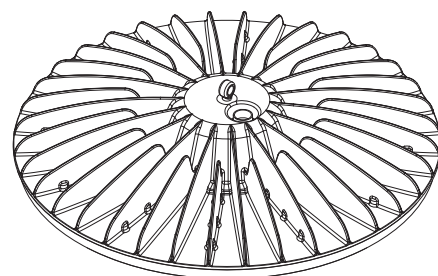
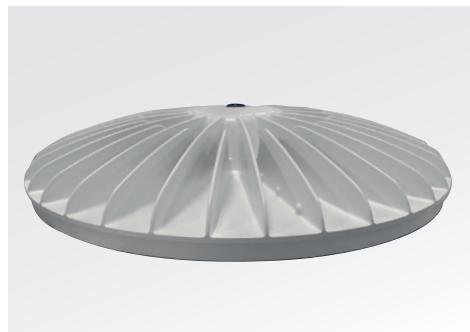
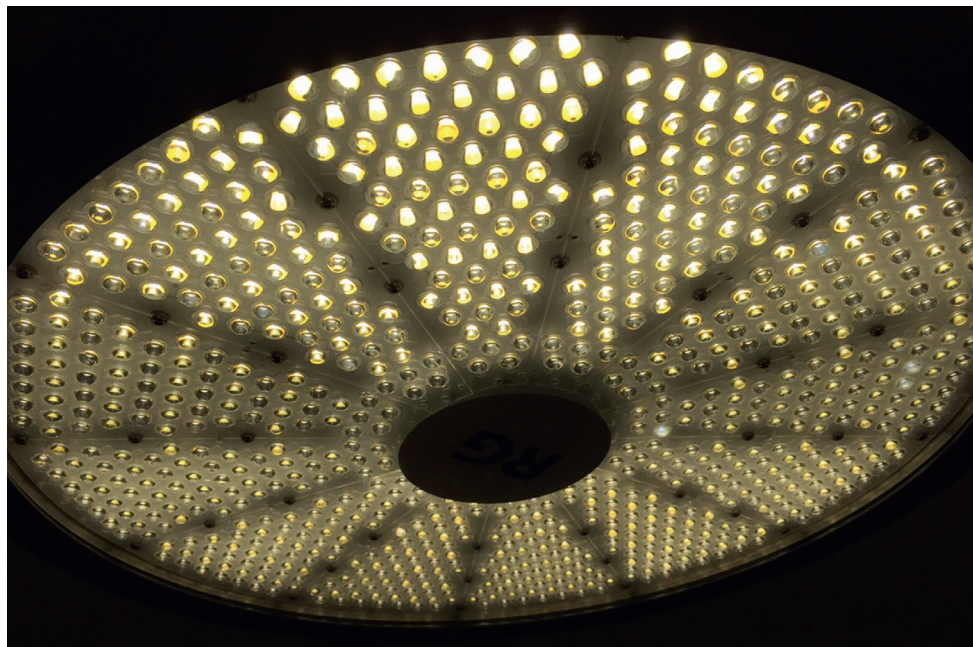
Polardiagramm 840, 73°



Produktabmessungen	Ø 452 x H 80 (101) mm
Leistungsaufnahme	245 W
LED Typ	Nichia
Lebensdauer	50.000 h
Lichtstromerhalt	L80 B10
Energieverbrauch	245 kWh / 1.000 h
Input	220 - 230 VAC, 176 - 264 VDC
Treiber	integriert
Leistungsfaktor	0,98
Dimmverfahren	DALI
Schaltzyklen	> 100.000
Zündzeit	< 0,1 Sek.

Anlaufzeit	< 0,5 Sek.
Schutzart	IP 66 und IP 67
Schutzklasse	I
Produktfarbe	grau
Produktmaterial	Aluminiumdruckguss
Produktgewicht	7.200 g
VPE	1
Umgebungstemperaturbereich	-20 °C bis +50 °C
Maximale Messpunkttemperatur	85 °C
Lagertemperaturbereich	-40 °C bis +70 °C
Luftfeuchtigkeit	bis 95 %, nicht kondensierend
Garantie	60 Monate

Kurzbezeichnung	Art.-Nr.	Farbtemperatur	Dimmfunktion	CRI	Gesamtlichtstrom	Halbwertwinkel	Optik	Leistungsaufnahme	Lichtausbeute	EEK.
SUN-245-840-D73CG	18385	4.000 K	DALI	Ra >80	39.600 lm	73°	ESG, klar	245 W	161 lm/W	B
SUN-245-840-D120CG	18387	4.000 K	DALI	Ra >80	38.900 lm	120°	ESG, klar	245 W	159 lm/W	B
SUN-245-860-D73CG	18393	6.000 K	DALI	Ra >80	39.600 lm	73°	ESG, klar	245 W	161 lm/W	B
SUN-245_860-D120CG	18394	6.000 K	DALI	Ra >80	38.900 lm	120°	ESG, klar	245 W	159 lm/W	B



ARTIKELHINWEIS

Optional ist der LED Highbay SUN 245 für den Einsatz in Unternehmen der Lebensmittel- und Getränkeindustrie, die nach IFS Vers. 6 und/oder BRC Global Standard Food Vers. 7 zertifiziert sind, ausrüstbar. Sprechen Sie hierzu unsere Vertriebsmitarbeiter an.

LIEFERUMFANG

1. abalight LED Highbay SUN 245
2. Gewindeöse
3. Installations- und Betriebsanleitung.

ANZAHL GERÄTE PRO LEITUNGSSCHUTZSCHALTER

LSS	B10	B13	B16	B20	I_{\max}	t_{puls}
Anzahl	8	10	12	15	5,5 A	180 μ s
LSS	C10	C13	C16	C20	I_{\max}	t_{puls}
Anzahl	8	10	12	15	5,5 A	180 μ s

DIE AUSWAHL DES RICHTIGEN LEITUNGSSCHUTZSCHALTERS DARF NUR VON EINER ELEKTROFACHKRAFT ERFOLGEN. STROMSTÄRKE UND AUSLÖSEVERHALTEN MÜSSEN NACH DEN ANERKANNTEN REGELN DER ELEKTROTECHNIK AUF DIE ELEKTROINSTALLATION ABGESTIMMT WERDEN.

BEMESSUNGSWERTE

Bemessungsleistungsaufnahme	245 W
Bemessungsumgebungstemperatur	25 °C
Bemessungslichtstromerhalt	≥ 0,80
Bemessungslebensdauerfaktor	≥ 0,90
Bemessungslebensdauer	50.000 h