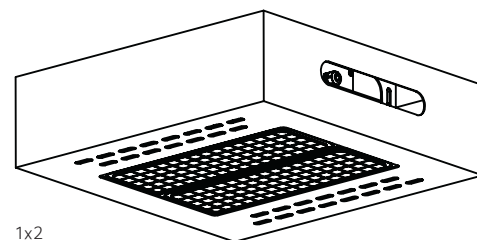




LED Flächenleuchte,  
 modularer Aufbau ermöglicht Austausch einzelner Komponenten,  
 ideal zur Deckenmontage im Parkhaus oder Tankstellendach geeignet,  
 IP 65,  
 auch für den Einsatz in anderen Außenbereichen geeignet,  
 breiter Leistungsbereich: 55W - 110W,  
 hochwertiger aufgesetzter Meanwell LED Treiber, dimmbar per 1-10V,  
 ergonomische Lichtverteilung zur Erzielung einer gleichmäßigen Lichtwirkung,  
 unterschiedliche Abstrahlwinkel durch verschiedene Optiken,  
 Aluminiumgehäuse, weiß,  
 5 Jahre Garantie.

Maße	L	B	H
	400 mm	400 mm	115 mm



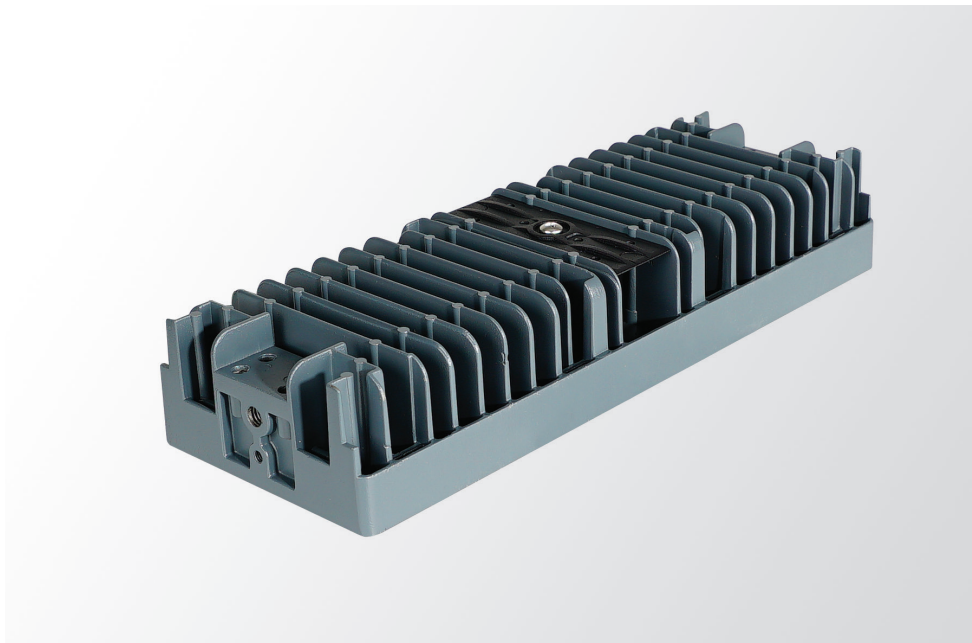
1x2

<b>Produktabmessungen</b>	L 400 x B 400 x H 115 mm
<b>Leistungsaufnahme</b>	55 W pro Modul
<b>LED Typ</b>	Philips Lumileds
<b>Lebensdauer</b>	50.000 h
<b>Lichtstromerhalt</b>	L80 B10
<b>Energieverbrauch</b>	55 kWh / 1.000 h pro Modul
<b>Input</b>	100-305 VAC, 50/60 Hz
<b>Treiber</b>	Meanwell
<b>Leistungsfaktor</b>	> 0,9
<b>Dimmfähigkeit</b>	1-10 V
<b>Schaltzyklen</b>	> 100.000
<b>Zündzeit</b>	100 ms

<b>Anlaufzeit</b>	500 ms
<b>Schutzart</b>	IP 65
<b>Schutzklasse</b>	I
<b>Produktfarbe</b>	weiß
<b>Produktmaterial</b>	Aluminium
<b>Produktgewicht</b>	8.900 g
<b>VPE</b>	1
<b>Umgebungstemperaturbereich</b>	-40 °C bis +40 °C
<b>Maximale Messpunkttemperatur</b>	60 °C
<b>Lagertemperaturbereich</b>	-25 °C bis +80 °C
<b>Luftfeuchtigkeit</b>	bis 95 %
<b>Garantie</b>	60 Monate

Kurzbezeichnung	Art.-Nr.	Farbtemperatur	Dimmfunktion	Module	CRI	Gesamtlichtstrom	Halbwertswinkel	Optik	Leistungsaufnahme	Lichtausbeute	EEK.
PANDORA-C-1x2-740-6060	20224	4.000 K	1-10 V	1x2	Ra >70	15.500 lm	60°	klar	110 W	141 lm/W	C
PANDORA-C-1x2-765-6060	20225	6.500 K	1-10 V	1x2	Ra >70	15.500 lm	60°	klar	110 W	141 lm/W	C

Weitere Ausführungen auf Anfrage erhältlich. 75 Watt Modul auf Anfrage erhältlich.



LED-Modul, Kühlkörper

## LIEFERUMFANG

1. abalight LED Außenleuchte PANDORA CANOPY
2. Installations- und Betriebsanleitung

## ANZAHL MODULE PRO LEITUNGSSCHUTZSCHALTER

LSS	B10	B13	B16	B20	$I_{max}$	$t_{puls}$
Anzahl	4	-	7	-	50 A	350 $\mu$ s
LSS	C10	C13	C16	C20	$I_{max}$	$t_{puls}$
Anzahl	7	-	11	-	50 A	350 $\mu$ s

DIE AUSWAHL DES RICHTIGEN LEITUNGSSCHUTZSCHALTERS DARF NUR VON EINER ELEKTROFACHKRAFT ERFOLGEN. STROMSTÄRKE UND AUSLÖSEVERHALTEN MÜSSEN NACH DEN ANERKANNTEN REGELN DER ELEKTROTECHNIK AUF DIE ELEKTROINSTALLATION ABGESTIMMT WERDEN.

## BEMESSUNGSWERTE (1 Modul)

Bemessungsleistungsaufnahme	55 W
Bemessungsumgebungs-temperatur	25 °C
Bemessungslichtstromerhalt	0,8 (L80)
Bemessungslebensdauerfaktor	0,9 (B10)
Bemessungslebensdauer	50.000 h